

ЗАО «ДРОБМАШ»
Россия, Нижегородская обл.,
г.о.г. Выкса, ул. Заводская д.1

8-800-234-40-20
info@drobmash.ru
drobmash.ru

Компактный
роторный экскаватор
для открытых
разработок

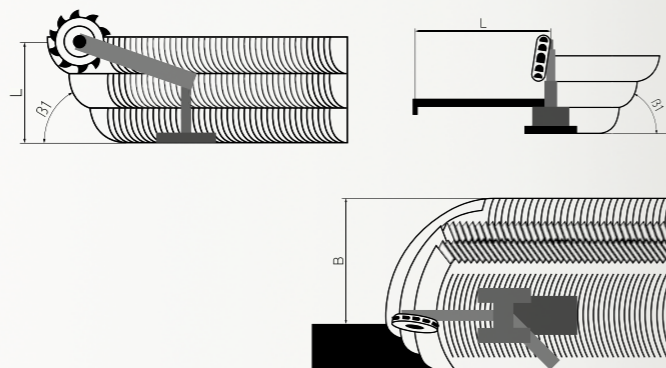


Основные технические характеристики компактного роторного экскаватора КРЭ-400

Расчетная производительность до 400 м³/ч	Общая масса установки 74 т
Входное напряжение 400 В	Установленная мощность 190 кВт
Вместимость ковша 100 л	Скорость передвижения 3-6 м/мин
Диаметр роторного колеса 4,7 м	Ширина конвейерных лент 800 мм
Габариты Д × Ш × В 21037 × 5320 × 6691 мм	

Размеры добываемого блока

Н – Высота блока 6 м	В – Ширина блока 8 м
L – Максимальное расстояние перегрузки на конвейер 8 м	
β1 – Боковой угол склона 60°	β2 – Передний угол склона 65°



Компактный роторный экскаватор КРЭ-400

Компактный роторный экскаватор КРЭ-400 разработан для открытых горных работ с меловыми породами, мягким углем, железной рудой, гравием и аналогичными сыпучими материалами, а также для вскрышных работ карьеров.

Материал добывается с помощью роторного колеса, оснащенного ковшами и электромеханическим приводом. Из ковшей материал попадает на ленточный конвейер роторной стрелы, с которого переправляется к разгрузочной стреле, откуда перегружается на мобильный ленточный перегружатель, затем на магистральную конвейерную систему.

Главная конструкция размещена на поворотной платформе гусеничного шасси с гидравлическими приводами, угол поворота которого составляет 120°. Угол наклона раз-

грузочной стрелы, оснащенной ленточным конвейером, создается гидравлической системой с цилиндрами линейного действия.

Роторный экскаватор КРЭ-400 оборудован централизованной системой смазки. Имеется возможность транспортировки экскаватора без демонтажа отдельных составляющих вне дорог общего пользования.

При необходимости проектировщики ЗАО «Дробмаш» готовы адаптировать параметры КРЭ-400 под особые требования заказчика.